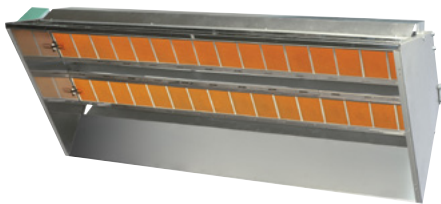


GLOWline DC

Technik im Detail



DC

Für Hallen mit beträchtlichen Höhen und geringer Isolierung; ideal zur punktuellen Beheizung (vergrößerte Reflektoren) und für den Heizbetrieb mit mehrfachen Unterbrechungen (Erreichen der Temperatur in wenigen Minuten). Einfache und kostengünstige Montage und Wartung. Geringe Betriebskosten (geringe Leistung, flexible Nutzung). Nutzung auch in Prozessapplikationen und thermischen Behandlungen. Die Ausführung DC PREMIUM (isolierte Reflektoren) mit hohem Wirkungsgrad zur zusätzlichen Reduzierung von installierter Leistung und Gasverbrauch!

Typ DC

Einstufig		4P	6P	8P	10P	12P	16P	10+10P	12+12P	16+16P	
Zweistufig		4PB	6PB	8PB	10PB	12PB	16PB	10+10PB	12+12PB	16+16PB	
Nennwärmebelastung max.	kW	6,5	8,6	14,5	16,5	20,0	31,0	33,0	40,0	62,0	
Nennwärmebelastung min.	kW	4,9	6,5	10,9	12,4	15,0	28,0	24,8	30,0	56,0	
Gasanschluss	Zoll	1/2"						3/4"			
	Erdgas H	m ³ /h	0,5 - 0,7	0,7 - 0,9	1,2 - 1,5	1,3 - 1,8	1,6 - 2,1	3,0 - 3,4	2,6 - 3,5	3,2 - 4,2	5,9 - 6,7
Gasverbrauch	Erdgas L	m ³ /h	0,6 - 0,8	0,8 - 1,1	1,3 - 1,8	1,5 - 2,0	1,9 - 2,5	3,5 - 3,8	3,1 - 4,1	3,7 - 4,9	7,0 - 7,5
	Flüssiggas	kg/h	0,4 - 0,5	0,5 - 0,7	0,7 - 1,0	1,0 - 1,3	1,2 - 1,6	2,0 - 2,4	1,9 - 2,6	2,3 - 3,1	3,9 - 4,8
Gasanschlussdruck	mbar	Erdgas 20					Flüssiggas 50				
Gewicht	kg	13	16	19	21	25	31	37	44	52	
Anschlussspannung	V	230V 50Hz									
NOx-Klasse		4									
Gesamt-Länge A	mm	670	855	1.040	1.230	1.410	1.780	1.280	1.460	1.830	
Reflektor-Länge B	mm	420	605	790	980	1.160	1.530	980	1.160	1.530	
Breite C	mm	465	465	465	465	465	465	710	710	710	
Höhe D	mm	350	350	350	350	350	350	350	350	350	
Gas-Gruppe	mm	250	250	250	250	250	250	300	300	300	

Technische Änderungen vorbehalten

