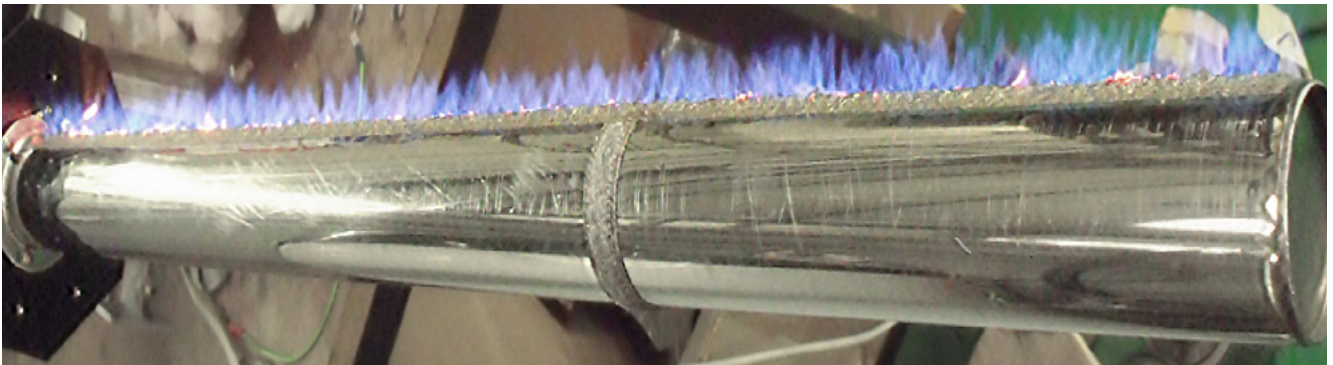


# REZNOR RHeCo

Technik im Detail

## REZNOR RHeCo Vormischbrenner bei maximaler Belastung



Technische Daten RHeCo								
Typ		ULSA	025	035	050	075	100	
Nennwärmebelastung max. H <sub>s</sub>		kW	28,3	37,0	56,0	78,4	106,3	
Nennwärmebelastung min. H <sub>s</sub>		kW	5,7	7,2	11,4	15,9	20,9	
Nennwärmebelastung max. H <sub>i</sub>		kW	25,6	33,3	50,4	70,6	95,7	
Nennwärmebelastung min. H <sub>i</sub>		kW	5,2	6,5	10,3	14,3	18,9	
Nennwärmeleistung max.		kW	25,0	32,7	49,4	69,2	93,8	
Nennwärmeleistung min.		kW	5,5	7,0	11,0	15,3	20,2	
Wirkungsgrad bei Minimalleistung		%	109,2	108,8	108,7	106,5	108,9	
Wirkungsgrad bei Maximalleistung		%	98,3	98,0	98,6	98,6	98,6	
Gasverbrauch min. / max.	Erdgas H	m <sup>3</sup> /h	0,55/2,59	0,69/3,39	1,09/5,07	1,52/7,27	2,00/9,76	
	Erdgas L	m <sup>3</sup> /h	0,64/3,14	0,80/4,10	1,27/6,21	1,76/8,69	2,32/11,78	
	Flüssiggas	kg/h	0,40/1,99	0,51/2,60	0,80/3,93	1,12/5,51	1,47/7,47	
Gas-Anschlussdruck		mbar	Erdgas 20 – 25				Flüssiggas 50	
Gasanschluß		Zoll	1/2"			3/4"		
Temperaturerhöhung ΔT		K	25			26		
Luftvolumenstrom (15°C)		m <sup>3</sup> /h	2900	3700	5600	7900	10500	
Wurfweite <sup>1</sup>		m	20	23	30	30	36	
Schalldruckpegel min. / max. <sup>2</sup>		dB(A)	38/44	34/49	35/52	35/47	40/58	
Schalldruckpegel Freifeld min. / max. <sup>2</sup>		dB(A)	31/37	27/42	28/45	28/40	33/51	
Elektroanschluss (Schutzart IP20)			230/240V 1N~50Hz					
Maximale Leistungsaufnahme		kW	0,2	0,3	0,5	0,6	1,24	
Abgasstutzen		mm Ø	80			100		
Gerätgewicht		kg	120	129	147	199	231	
Kondensatmenge		l/h	1,3	1,5	2,0	2,5	3,5	
Kondensatanschluss		DN	32					
Empfohlene Montagehöhe <sup>3</sup>		m	3,0	3,5	3,5	4,0	4,0	
CE-Prüfnummer		PIN	0461CO1016					

Technische Änderungen vorbehalten

<sup>1</sup> Endgeschwindigkeit 0,5 m/s, isothermer Zustand, Luftlenklamellen in gerader Stellung.

<sup>2</sup> Abstand 5 m, Richtungsfaktor Q=2, Absorptionsfläche 160 m<sup>2</sup>.

<sup>3</sup> Empfohlene Montagehöhe vom Boden des Raumes bis zur Unterkante des Gerätes.