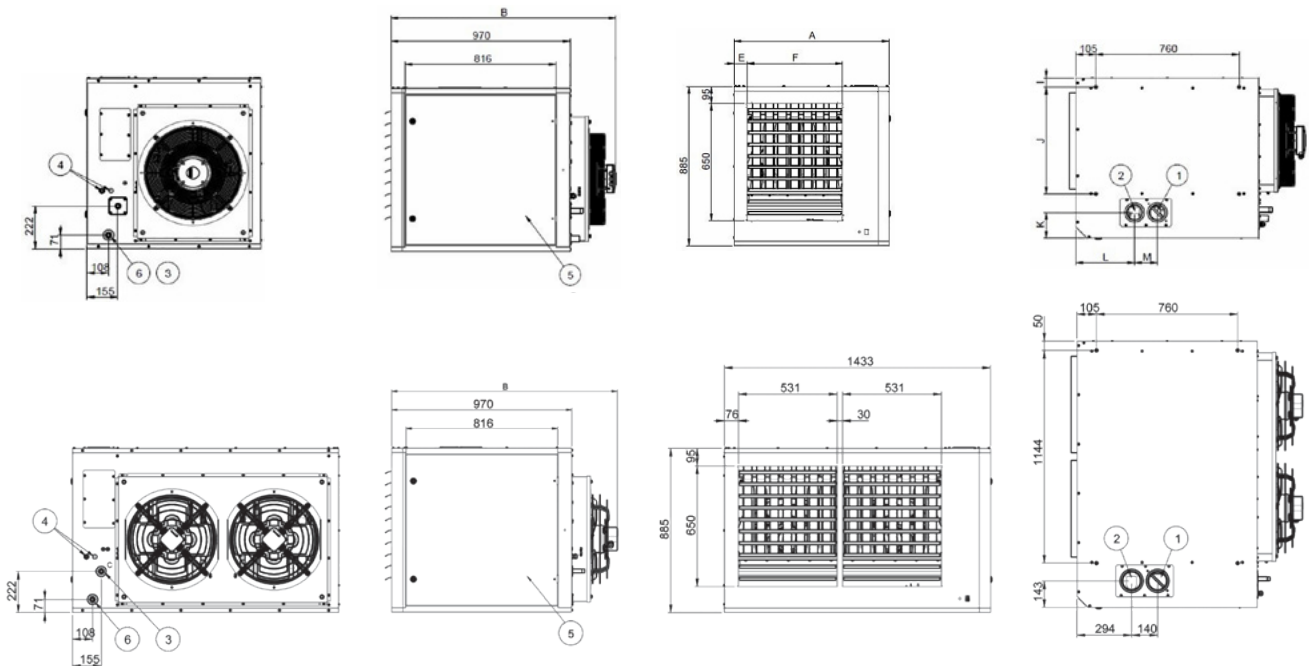


# REZNOR RHeco

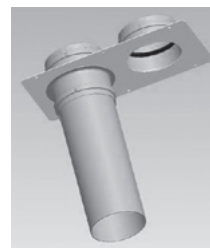
Technik im Detail



1. Verbrennungsluftstutzen (ø D)
2. Abgasstutzen (ø D)
3. Gasanschluss (C)
4. Elektroanschluss
5. Armaturenseite
6. Kondensatablauf



ABGAS OBEN



ABGAS HINTEN



## Maße RHeco

ULSA/ULSA EC	A	B	C	ØD	E	F	I	J	K	L	M
RHeco 25	738	1217	1/2" G	80	82	405	55	449	135	311	120
RHeco 35	738	1217	1/2" G	80	82	405	55	449	135	311	120
RHeco 50	865	1216	3/4" G	80	74	531	50	576	140	311	120
RHeco 75	1177	1274	3/4" G	100	129	760	78	860	143	294	140

Abmessungen (mm ± 3)

Technische Änderungen vorbehalten